

Kolibri

TETRA Dispatcherlösungen



Betriebsfunk

Bündelfunk

TETRA

Geräte

Systeme

Service



kolibri
systems

Kolibri

Dispatcherlösungen

für professionellen digitalen Mobilfunk

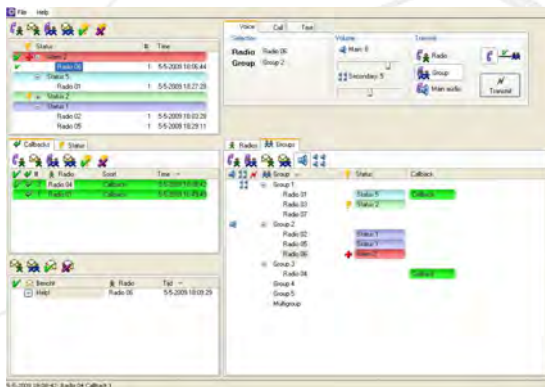


SPRACHE UND DATEN

Leitstellen- und Dispatcherlösung

Kolibri zeichnet sich als umfangreiche Leitstellen- und Dispatcherlösung aus. Es ist ein modulares System, das sich besonders gut für die Integration in TETRA-Netze oder DMR-Netze eignet. Dabei lässt es sich durch ein intelligentes Baukastenprinzip an verschiedenste Leistungsanforderungen anpassen und konfigurieren. Auf diese Weise kann Kolibri den unterschiedlichsten Voraussetzungen individueller Leitstellen gerecht werden.

Das Kolibri-System besteht aus den beiden Hauptkomponenten KoliDispatch und KoliTrack.



RÜCKRUFFUNKTION, SPRACHAUFZEICHNUNG

KoliDispatch

KoliDispatch ermöglicht dem Anwender mittels einer übersichtlichen, intuitiven und individuell anpassbaren Benutzeroberfläche den Einsatz vielfältiger Funktionen, um seine Funkkommunikation zu organisieren.

Zahlreiche Ruffunktionen, umfangreiche Teilnehmerverwaltung, Sprechverbindungen und Textnachrichten gehören zu der Basisausstattung von KoliDispatch.

ORTUNG, SPURVERFOLGUNG, GEOFENCING

KoliTrack

KoliTrack bietet einen geografischen Überblick aller im Funknetz angemeldeten und mit GPS ausgestatteten Teilnehmer.

Durch die Darstellung des Funknetzes auf dem Monitor am Bedienplatz hat der Anwender im Bedarfsfall die visuelle Kontrolle seiner gesamten Funkflotte.

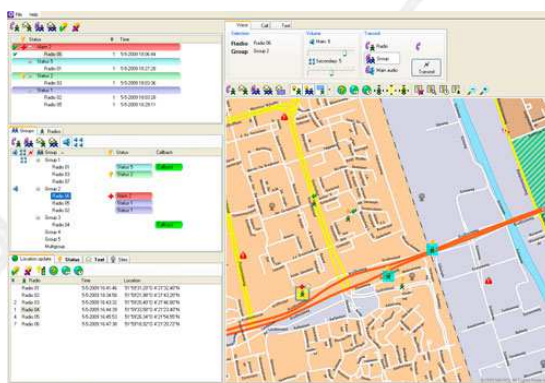
KoliTrack bietet darüber hinaus die Möglichkeit, Textnachrichten und Statusmeldungen zu senden und zu empfangen. Ein stetiger Kontakt zu den Funkteilnehmern kann auf die Art gehalten werden.



SKALIERBARER FUNKTIONSUMFANG

Full Kolibri

Full Kolibri vereint die zwei Module KoliDispatch und KoliTrack und deren Funktionen zu einem leistungsstarken System. Es bietet dabei den Zugriff auf die Lösungen, die zur Organisation und Administration eines Funknetzes erforderlich sind. Mit Hilfe von softwarebasierten Zusatzmodulen lässt sich der Funktionsumfang des System einfach erweitern.





EREIGNISGESTEUERTE PROZESSE, „CLICK AND CALL“

Anwendungsbereiche

- Flughäfen
- Tagebau
- Arbeitsschutz an Einzelarbeiterplätzen
- Werkfeuerwehren
- Autarkes Dispatching in gesicherten Funk-Infrastrukturen
- Kraftwerkwarten
- Steuerzentralen
- Fahrzeugkoordination und Flottenmanagement
- Kurier-, Taxi-, Transportunternehmen

Innovative Funktionen

Anwenderfreundliche und tätigkeitsorientierte Funktionen werden durch einzigartige Konfigurationsmöglichkeiten erreicht, die jeder individuellen Dispatcher-Aufgaben gerecht werden. Geofencing ermöglicht das „Umzäunen“ von geografischen Bereichen auf einer grafischen, Anwenderspezifischen Kartenoberfläche und damit das ereignisgesteuerte, ortsabhängige parametrieren der Endgeräte im Funksystem.

Das Definieren von ereignisgesteuerten Prozessen, die sog. Trigger-Event-Action-Funktion, macht Kolibri zu einem mächtigen Werkzeug, um automatische Aktionen nach anwendungsspezifischen Situationen auszulösen.

Die dynamische Vergabe von Alias-Zuweisungen für Funkteilnehmer ermöglicht es, dass sich mehrere Benutzer das selbe Funkgerät teilen. Der Dispatcher kann dabei durch eigens zugewiesene Symbole erkennen, welcher Benutzer sich derzeit am Gerät angemeldet hat.

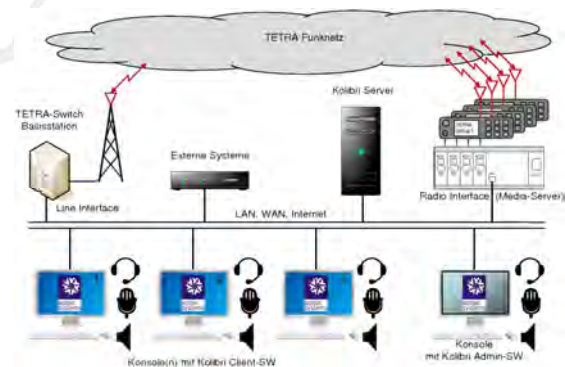
IP-BASIERT

Systemkonzept

Der KoliServer bildet den Kern des Systems, an dem beliebig viele Arbeitsplätze in einem IP-Netzwerk auch über große Entfernungen angebunden werden können. In kompakten Systemen ist es auch möglich alle Funktionen auf einem PC zusammen zu fassen.

Die direkte Anbindung an eine TETRA-Infrastruktur kann über eine Schnittstelle zum Funkverwaltungsrechner (Line Interface) erfolgen. Das spart Frequenzressourcen und bietet zusätzliche Funktionen am Bedienarbeitsplatz.

Mittels MediaServer ist Kolibri in der Lage sich über eigene Endgeräte in das Funknetz einzubinden (Radio Interface). Dadurch arbeitet Kolibri vollständig systemunabhängig und kann in jedem Funknetz eingesetzt werden.

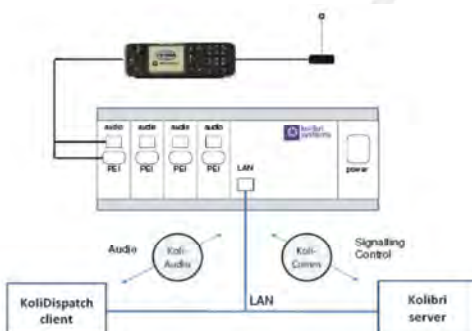


VOLLSTÄNDIGE PROTOKOLLIERUNG

Systemsicherheit

Schutz vor versehentlichen Bedienerfehlern verhindert Kolibri durch die zentrale Verwaltung von Benutzerkonten und -rechten die spezielle Zugangsrechte benötigen. Nur der Administrator kann die Benutzeroberflächen, Symboliken und weitere anwenderabhängigen Einstellungen konfigurieren.

Die Fähigkeit des Kolibri-Systems, redundant aufgebaut zu werden, verhindert im unwahrscheinlichen Fall eines Ausfalls einzelner zentraler Komponenten möglichen Datenverlust und erhöht die Betriebssicherheit.





Überblick

Kolibri Grundfunktionen

- Individuell an Aufgaben und Anwender anpassbar
- Anlegen von Benutzerprofilen
- XML-Schnittstellen für externen Datenaustausch
- Trigger-Event-Action-Funktion
- Alias- und dynamische Alias-Funktion
- Protokollierung und Reporting
- Intuitive Bedienung
- Versenden und Empfangen von Textnachrichten

KoliDispatch

- Gruppen- und Einzelruf
- Dynamische Gruppenbildung (DGNA)
- Kontroll- und Arbeitskanal
- Rückruf-Stack
- Kopplung von Funkrufen
- SIP Voice over IP-Funktion
- Sprachaufzeichnung
- Alleinarbeiterschutz (nach BGR139)

KoliTrack

- Positionsanzeige & Spurverfolgung
- marktübliches oder kundeneigenes Kartenmaterial
- Teilnehmerswahl über „Anklicken“
- Geofencing

Ihr Fachhändler berät Sie gern:

Technische Daten

Kolibri Softwarekomponenten

- Datenbank: PostgreSQL
- Vector map server: MapServer
- Audio: unkomprimierte Audiodaten mit 12 kHz sample-Rate und 16 bit Quantisierung / UDP broadcast
- Sprachunterstützung basierend auf „UTF8 character set“ (zur Zeit verfügbar: NL, FR, UK, DK, DE, EN)

Gateway Schnittstellen und Pheripherie

- Application-Interface (Infrastruktur)
- Daten-Interface (zur Luftschnittstelle)
- Daten- und Sprachinterface (zur Luftschnittstelle)
- MediaServer
- Überwachung über SNMP

Anforderungen an die Übertragungskapazität im LAN

- 250 kbps pro Audiostream

MediaServer Spezifikationen

- Größe: 4HE 19" Einschubträger; Tiefe: 31 cm
- Bis zu 4 Funkgeräteanschlüsse
- Funkgeräte-Schnittstelle:
 - DB9, serielle Schnittstelle (RS232) für Signale und Daten
 - RJ45 Anschluss für Audio und PTT (push-to-talk) Taster
- LAN UTP Anschluss
- Windows XP Professional embedded
- Service connectors: LAN, 2x USB, VGA
- Stromversorgung: 110-250 V / 35 W (@220V) / Euro-net connector

Unterstützte MediaServer Funkgeräte

- Motorola MTM800E, DM3400/3600
- Cleartone CM9000
- Sepura SRG3xxx
- EADS TMR880i

Dieses Datenblatt beruht auf der Kolibri-Software Version Nr. 6.2.0